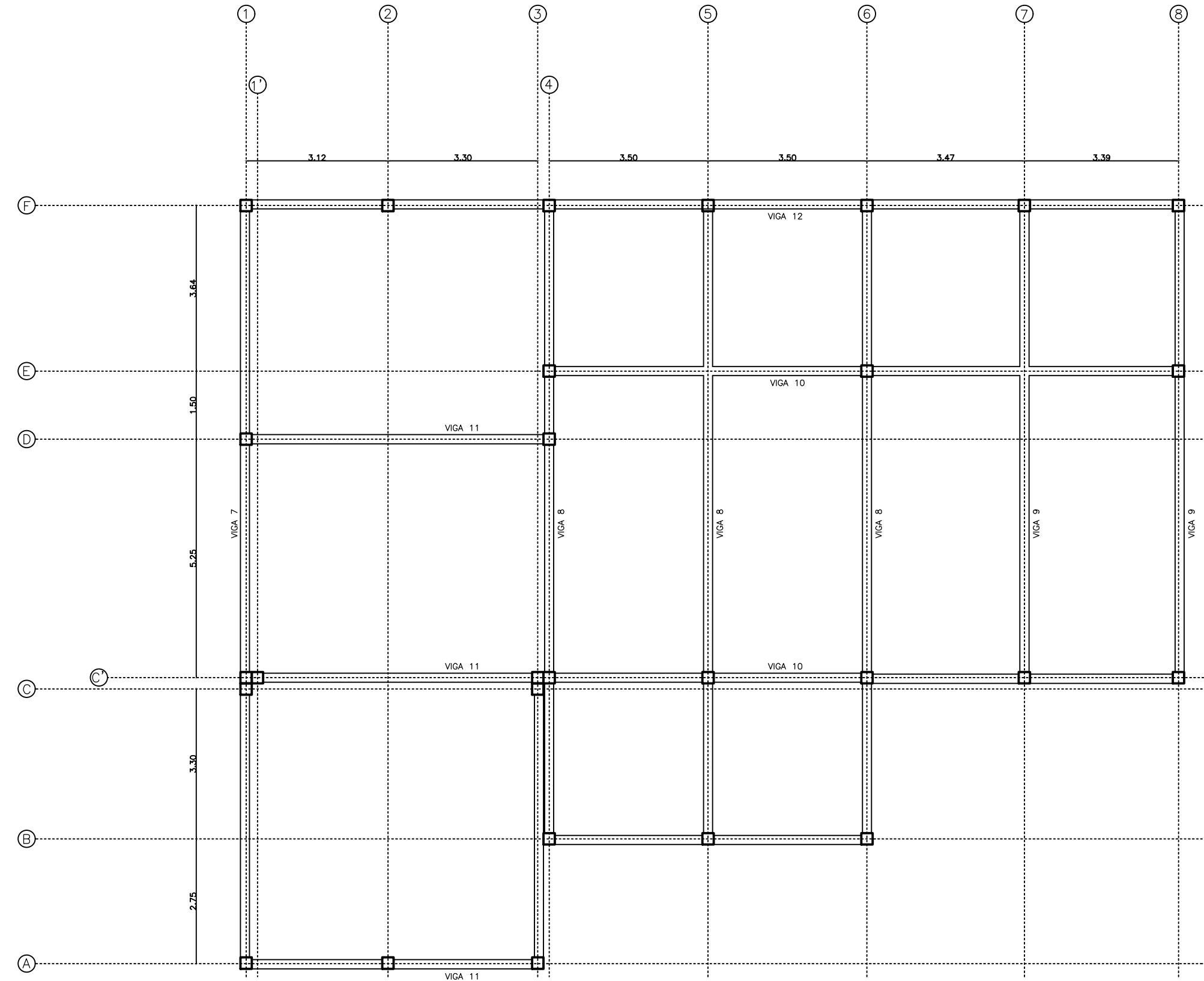
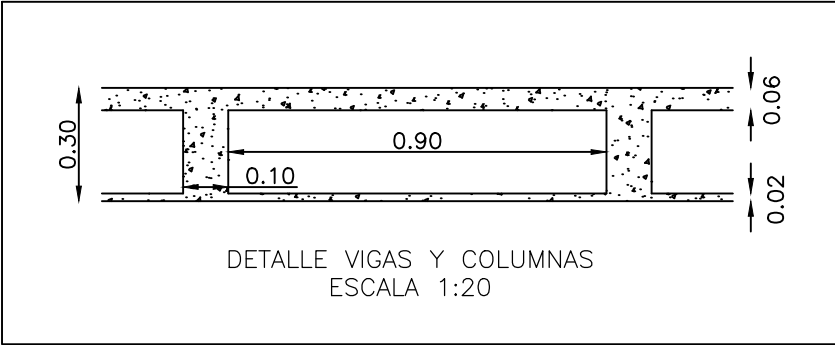
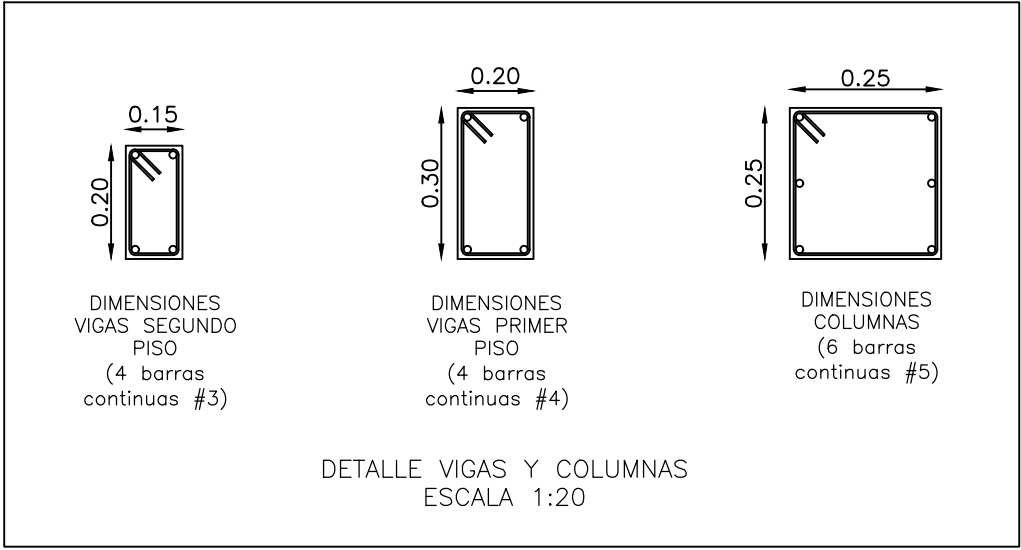


PLANTA ESTRUCTURAL PLACA ENTREPISO BLOQUE 8 FACULTAD DE INGENIERÍA  
Carga muerta: 3.5 kN/m<sup>2</sup>  
Carga viva pasillos: 5 kN/m<sup>2</sup>  
Carga viva salones: 2 kN/m<sup>2</sup>  
Esc 1:100



PLANTA ESTRUCTURAL CUBIERTA BLOQUE 8 FACULTAD DE INGENIERÍA  
Carga muerta: 0.12 kN/m<sup>2</sup>  
Carga muerta perimetral: 1.34 kN/m  
Carga viva: 0.5 kN/m<sup>2</sup>  
Esc 1:100



PROGRAMA DE  
INGENIERÍA CIVIL

PROYECTO:

ESTUDIO  
VULNERABILIDAD  
SISMICA BLOQUE 8

ASIGNATURA:

MONOGRAFIA

CONTIENE:

PLANTA ESTRUCTURAL  
BLOQUE 8

DISEÑO:

ENMANUEL ÑAÑEZ LOPEZ  
ANDRES FELIPE JIMENEZ  
RODRIGUEZ

PRESENTADO A:

FACULTAD  
INGENIERIA CIVIL

ESCALA:

1/100

FECHA:

MAY 28/2018

PLANO:

2/2